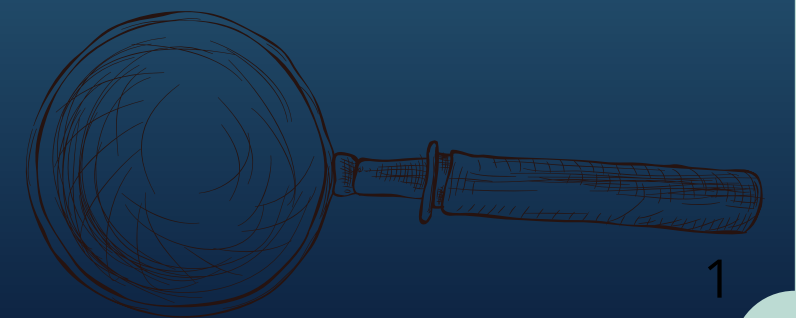


LICEO SCIENTIFICO G.B. SCORZA E IIS LUCA PACIOLI

# ANALISI GRUPPO 10

MASTERCLASS EEE

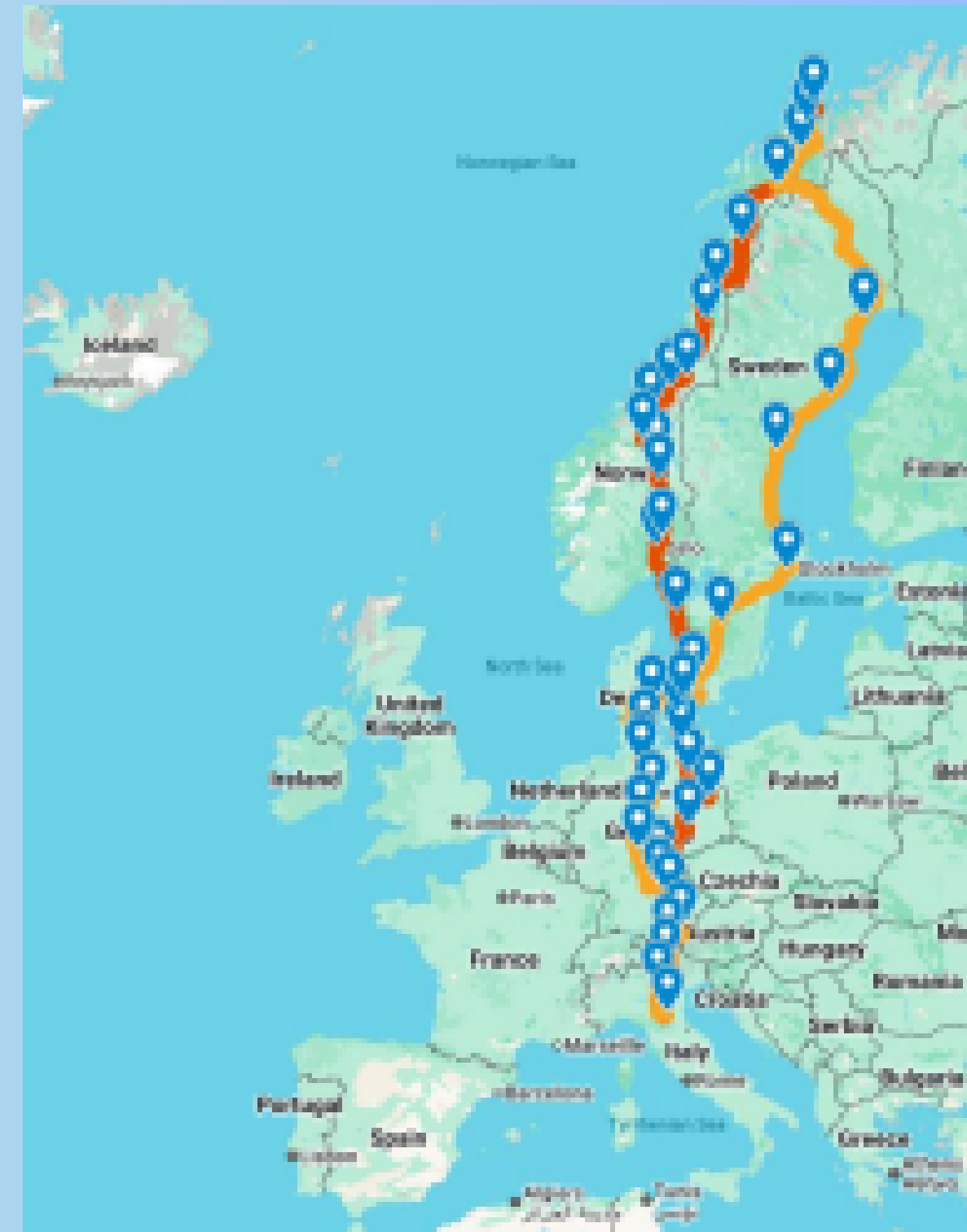


In una prima fase abbiamo analizzato i dati raccolti durante la recente spedizione **OvEEErland**, in macchina, che si è svolta dal 17/09 al 8/10 2025. I dati sono stati rilevati sia all'andata che al ritorno, partendo da Bologna fino a Tromsø e viceversa, alternando rilevazioni **fisse** e in **movimento** tramite il rilevatore Pola-02.

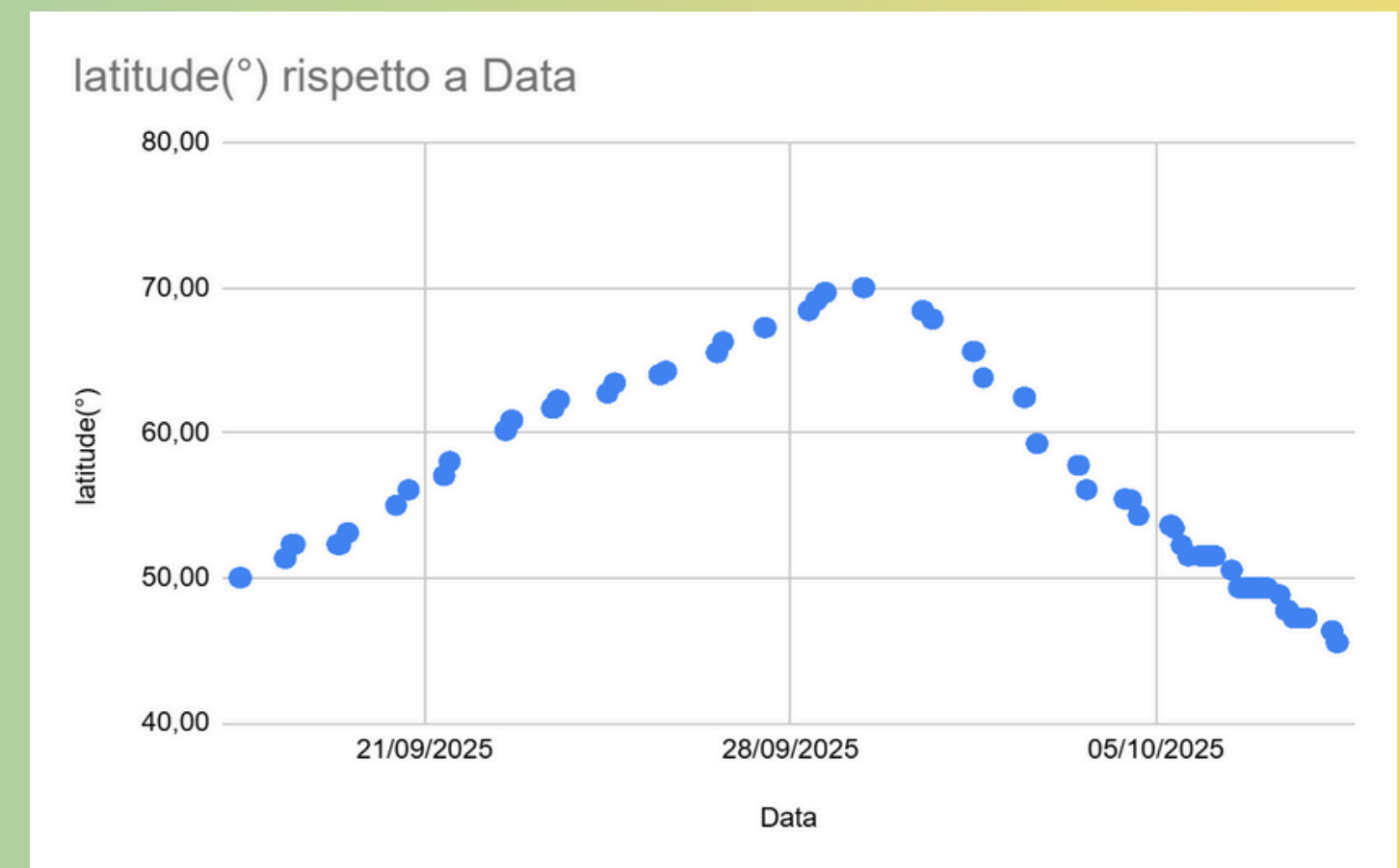
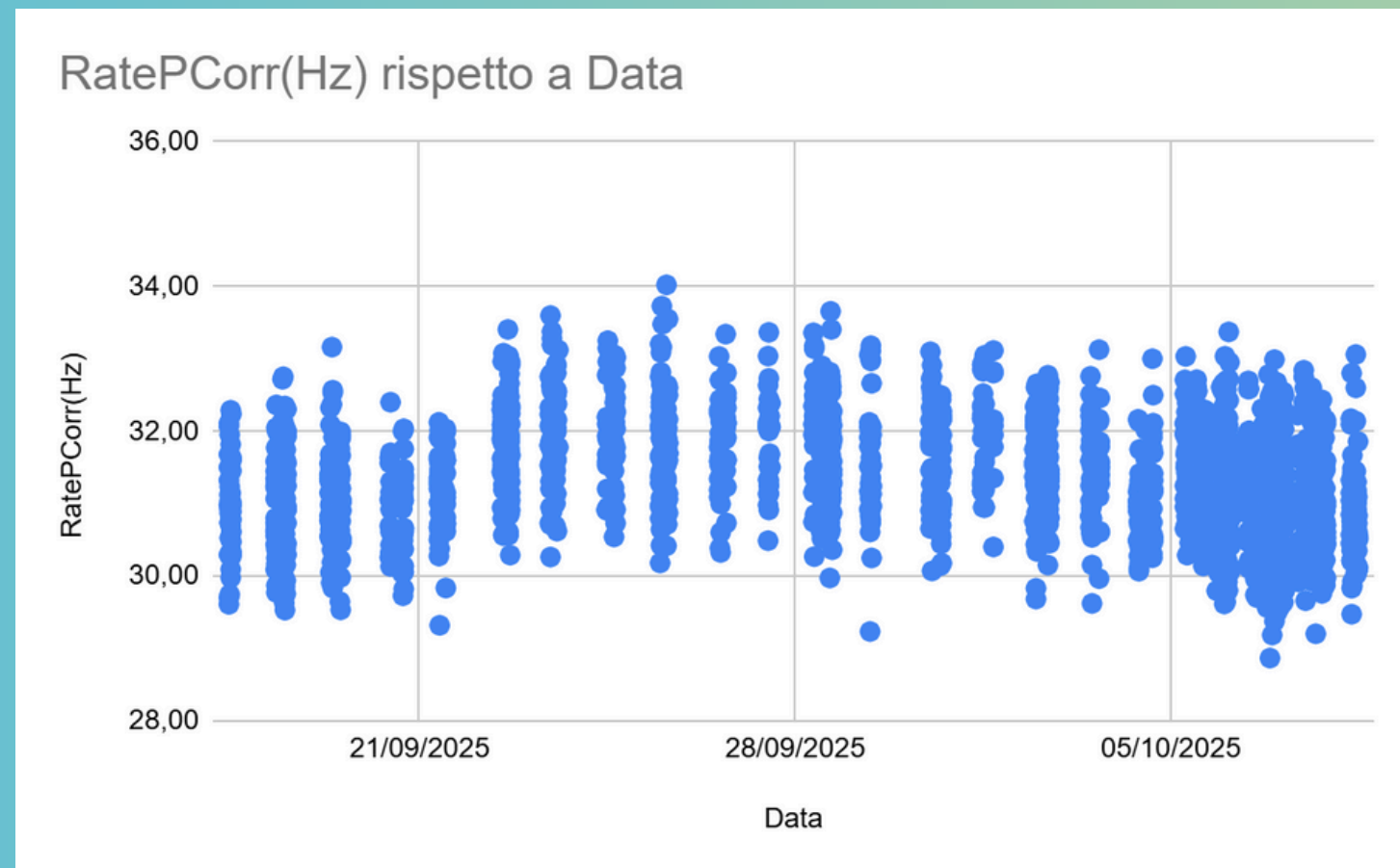
## SCOPO

L'obiettivo della nostra analisi è quello di calcolare la variazione del rate in funzione della latitudine a livello del mare ed individuare possibili correlazioni tra i dati.

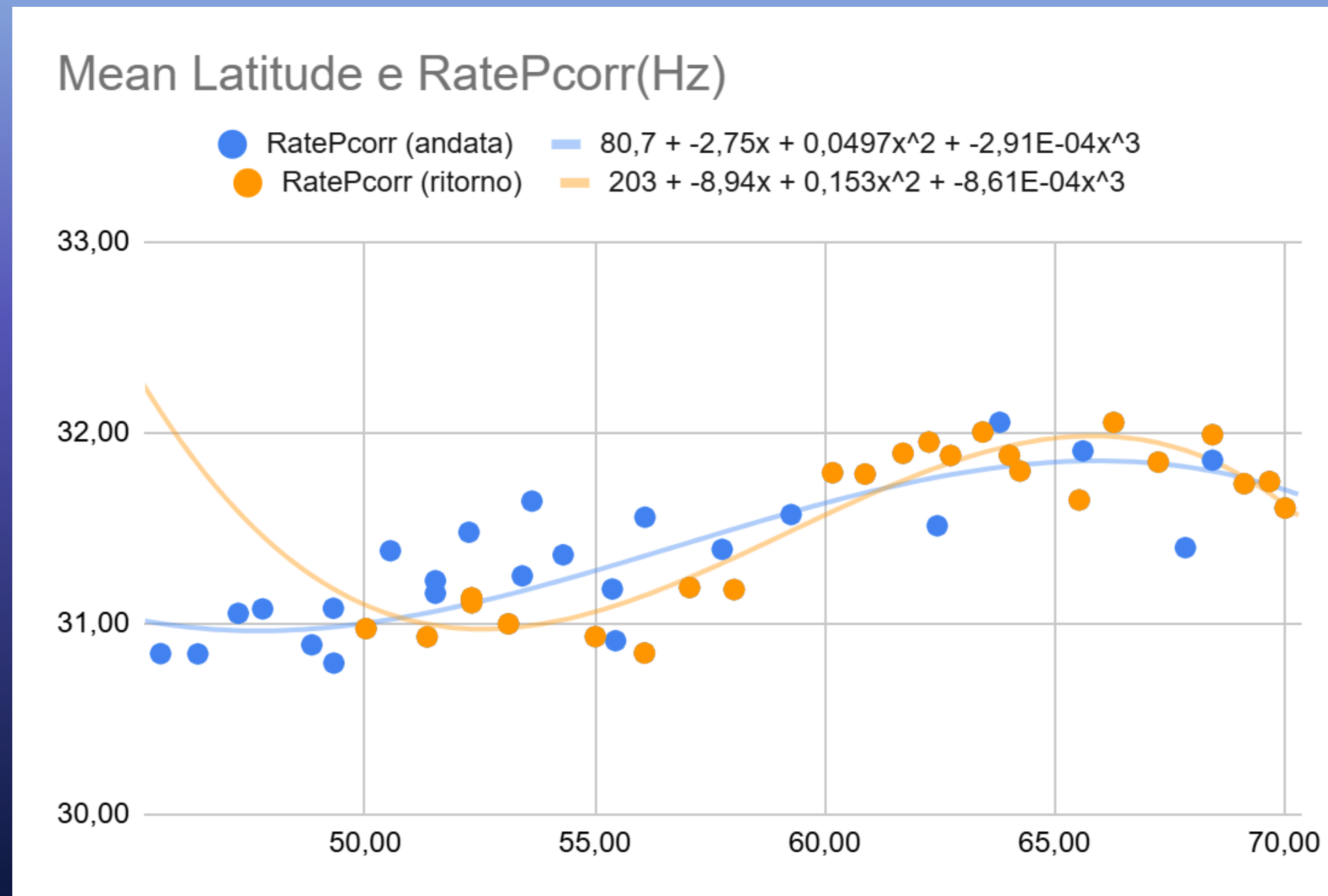
OvEEErland



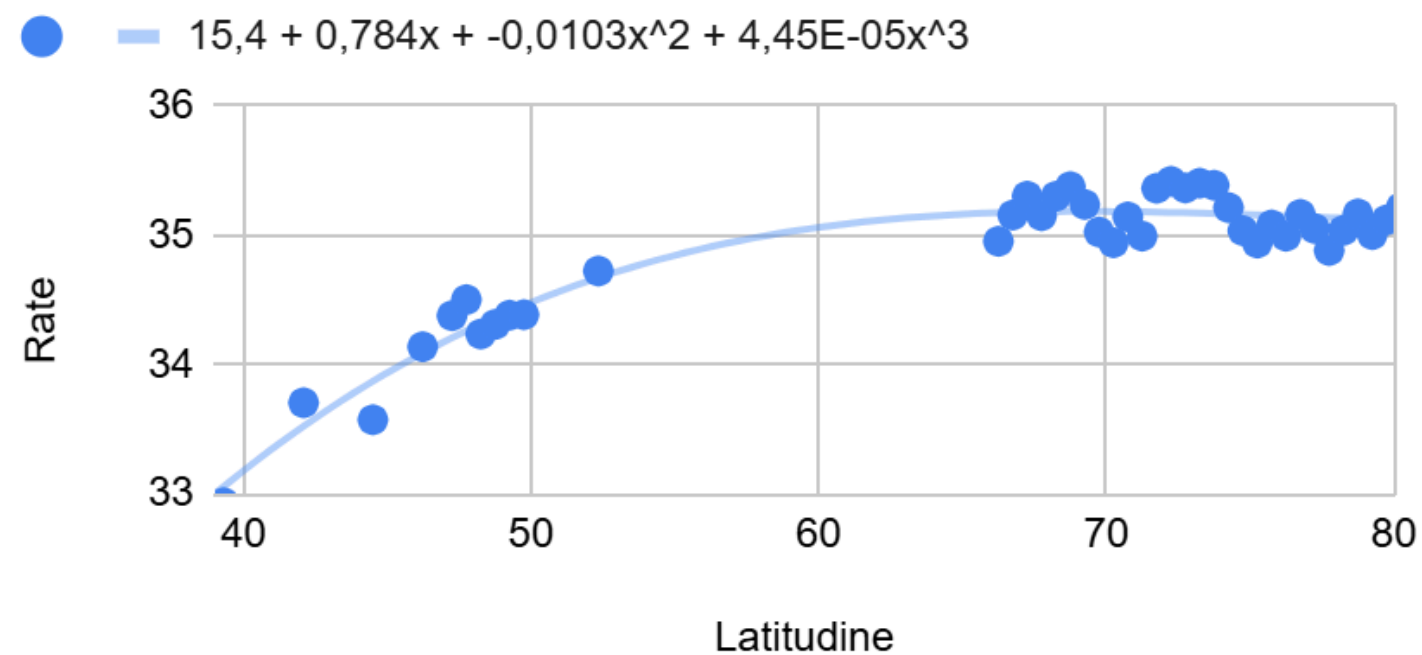
Confrontiamo il grafico che abbiamo ottenuto osservando il rate delle misurazioni fisse in funzione del tempo con il grafico osservando la variazione della latitudine in funzione del tempo. L'intervallo di tempo considerato è la durata della spedizione OvEErland.



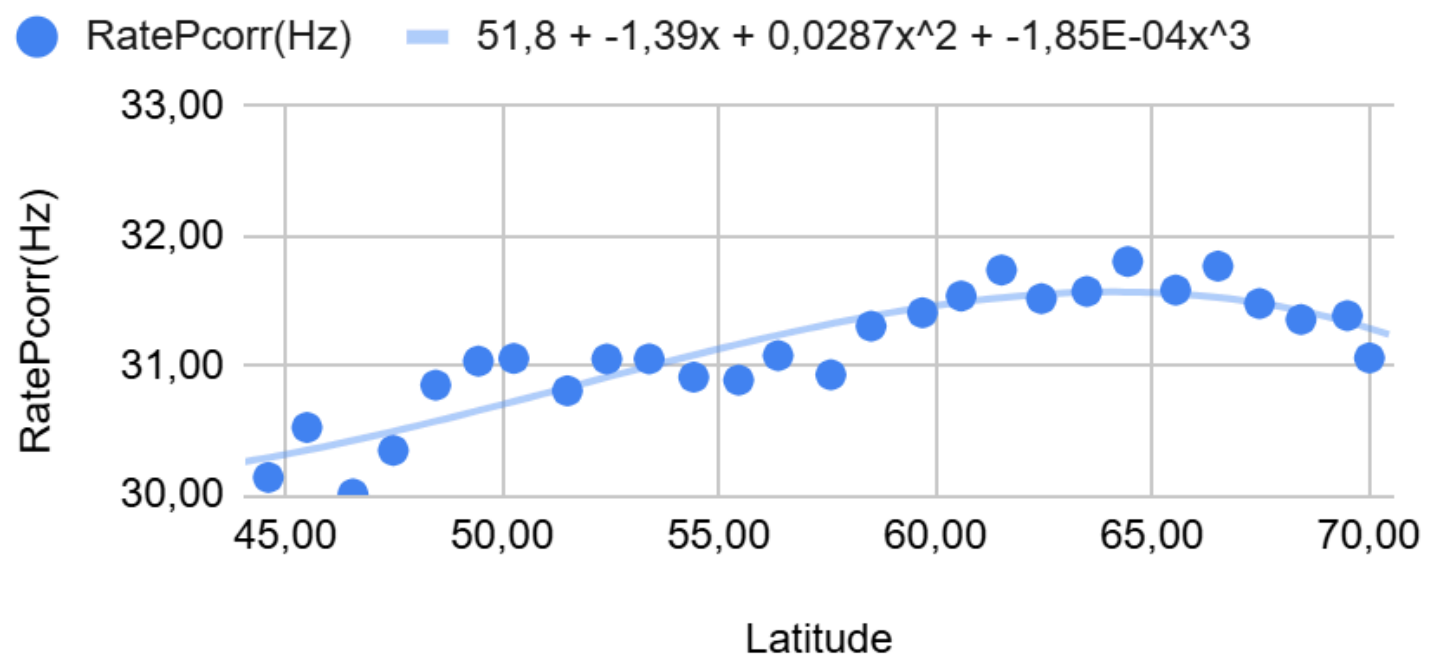
Questo grafico rappresenta i diversi valori che assume il rate corretto per pressione al variare della latitudine, differenziando andata e ritorno.



### Dati pubblicati Rate rispetto a Latitudine

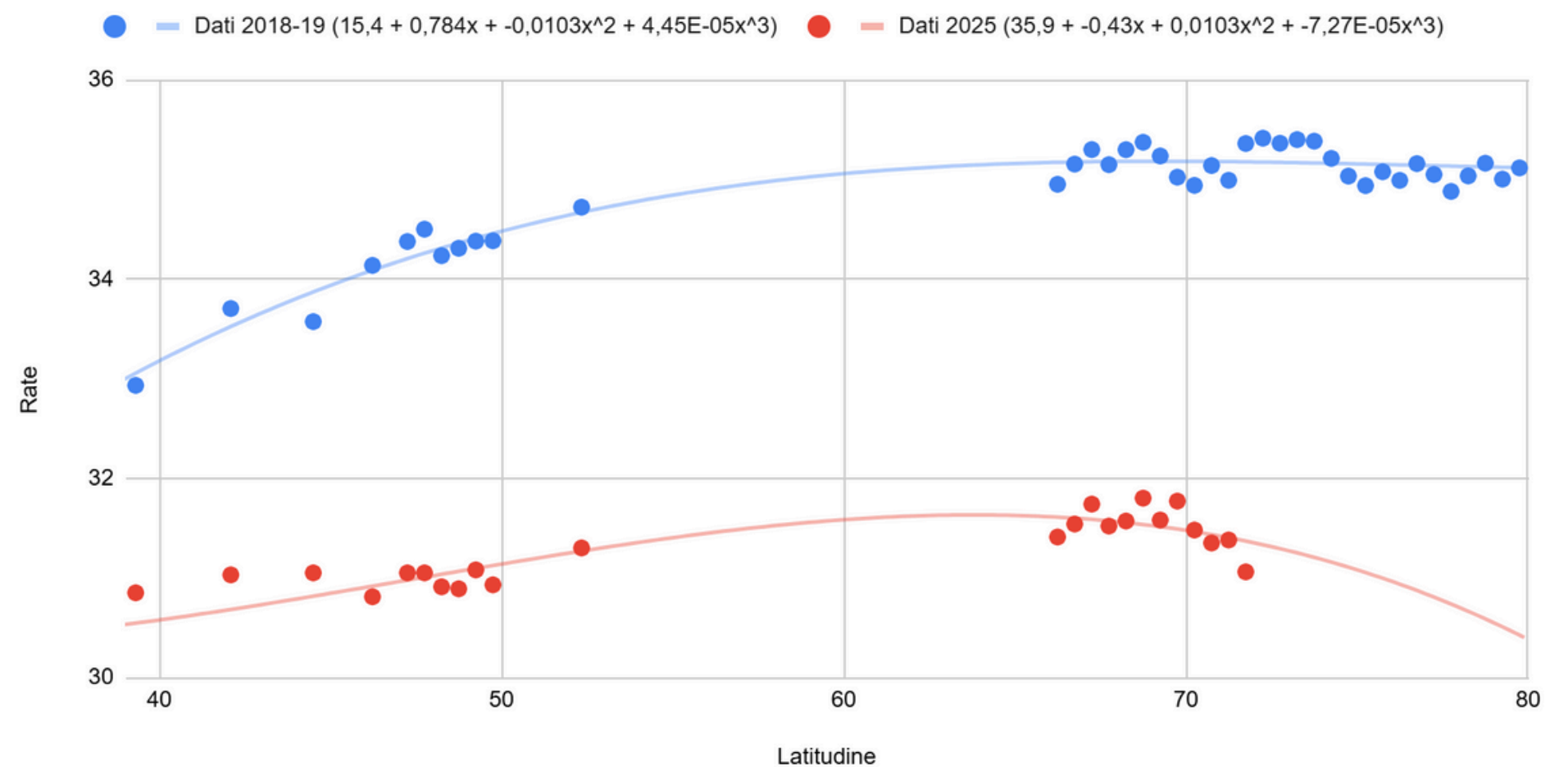


### RatePcorr(Hz) rispetto a Latitude



Abbiamo confrontato il grafico ottenuto dal rate registrato in movimento in funzione della latitudine con il grafico del rate dei dati pubblicati sempre in funzione della latitudine.

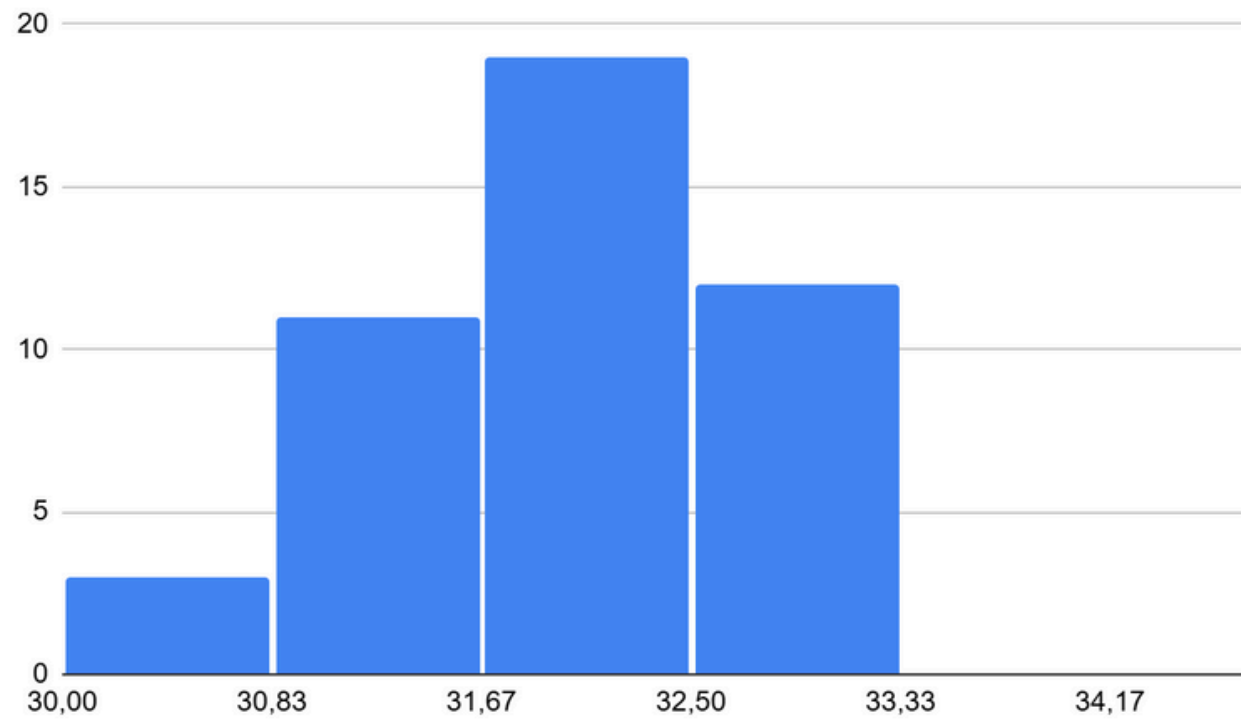
### Confronto dati 2018-19/2025



Run	Rate(Hz)	RateEffCor	pressure(	Tin(°C)	Tout(°C)	latitude(°)	Data	Efficienza	Varizione
590496185	32,72	32,91	999,85	24,73	19,12	50,02	17/9/20...	99,42%	0,16%
590496185	32,13	32,32	999,78	24,92	19,15	50,02	17/9/20...	99,41%	
590496185	31,08	31,26	999,76	25,27	19,19	50,02	17/9/20...	99,42%	
590496185	32,93	33,13	999,83	25,52	19,19	50,02	17/9/20...	99,40%	
590496185	32,5	32,69	999,76	25,65	19,21	50,02	17/9/20...	99,42%	
590496185	30,47	30,65	999,73	26	19,25	50,02	17/9/20...	99,41%	
590496185	30,38	30,56	999,66	26,06	19,25	50,02	17/9/20...	99,41%	
590496185	32,9	33,1	999,63	26,09	19,31	50,02	17/9/20...	99,40%	
590496185	32,32	32,51	999,7	26,19	19,31	50,02	17/9/20...	99,42%	
590496185	31,78	31,97	999,75	26,19	19,34	50,02	17/9/20...	99,41%	
590497387	32,05	32,23	999,75	26,25	19,38	50,02	17/9/20...	99,44%	
590497387	30,53	30,7	999,67	26,3	19,4	50,02	17/9/20...	99,45%	
590497387	31,73	31,91	999,65	26,31	19,38	50,02	17/9/20...	99,44%	
590497387	31,77	31,94	999,63	26,31	19,44	50,02	17/9/20...	99,47%	
590497387	31,97	32,14	999,62	26,34	19,44	50,02	17/9/20...	99,47%	

Analizzando una singola posizione in un determinato giorno, abbiamo studiato il comportamento della pressione il 17/09/2025.

RateEffCorr(Hz) e pressure(mbar)



# Analisi singola posizione





# Thank you!

Do you have any questions?