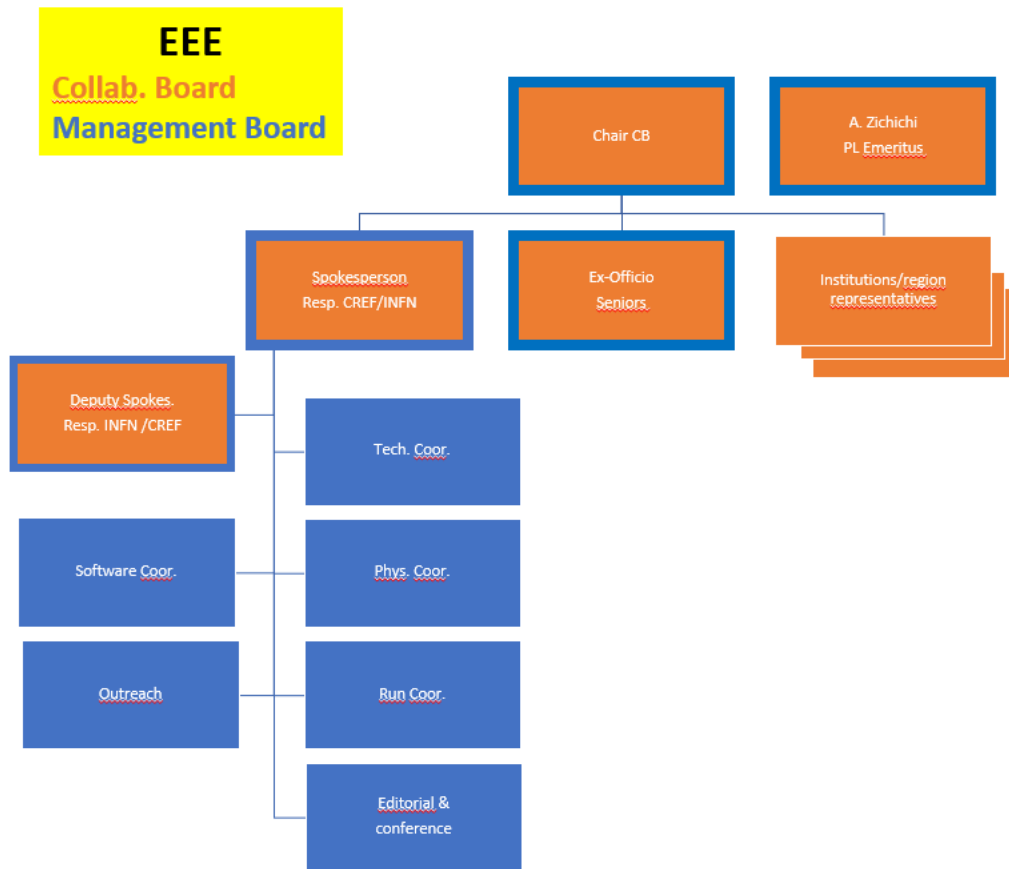


1) Proposta di struttura schematica della Collaborazione EEE



2) Proposta di composizione del Consiglio Esecutivo (CE) in base alla disponibilità delle persone interessate

EEE Consiglio Esecutivo (CE)			
Responsabile	M. Garbini	Centro Fermi/CREFF	Resp. Centro Fermi/CREFF
Vice Responsabile	F. Noferini	INFN	Responsabile INFN
Capo Progetto (Membro CS)	A. Zichichi	INFN – Univ.	Ex officio
Presidente CC	M. Abbrescia	INFN – Univ.	Ex officio
Membro CS	G. Batignani	INFN – Univ.	Ex officio
Membro CS	L. Cifarelli	INFN – Univ.	Ex officio
Membro CS	R. Nania	INFN	Ex officio
Membro CS	G.C. Righini	CNR	Ex officio
Coordinatore tecnico	D. De Gruttola	INFN – Univ.	
Coordinatori della presa dati	(M. Garbini) C. Cicalò	Centro Fermi/CREFF INFN	
Coordinatori della fisica	(F. Noferini) N. Mazziotta	INFN INFN	
Coordinatore del software	C. Pellegrino	INFN	
Coordinatore dell'outreach	S. Pisano	Centro Fermi/CREFF	
Coordinatori delle pubblicazioni & conferenze	F. Riggi M. Battaglieri	INFN – Univ. INFN	

(NB: Tra parentesi i nomi ripetuti)

3) Proposta di composizione del Consiglio di Collaborazione (CC) in base alla disponibilità delle persone interessate

EEE Consiglio di Collaborazione (CC)			
Presidente	M. Abbrescia	INFN – Univ.	
Capo Progetto (Membro SC)	A. Zichichi	INFN – Univ.	Ex officio
Responsabile CE	M. Garbini	Centro Fermi/CREF	Ex officio
Vice Responsabile CE	F. Noferini	INFN	Ex officio
Membro CS	G. Batignani	INFN – Univ.	Ex officio
Membro CS	L. Cifarelli	INFN – Univ.	Ex officio
Membro CS	R. Nania	INFN	Ex officio
Membro CS	G.C. Righini	CNR	Ex officio
Responsabile Sardegna	C. Cicalò	INFN	
Responsabile Sicilia 1 – Catania	P. La Rocca	INFN – Univ.	
Responsabile Sicilia 2 – Messina	G. Mandaglio	INFN – Univ.	
Responsabile Calabria	M. Schioppa	INFN – Univ.	
Responsabile Puglia 1 – Bari	N. Mazziotta	INFN	
Responsabile Puglia 2 – Lecce	M. Panareo	INFN – Univ.	
Resp. Campania & Abruzzo	D. De Gruttola	INFN – Univ.	
Responsabile Toscana	E. Bossini	INFN – Univ.	
Responsabile Lazio	S. Pisano	Centro Fermi/CREF	
Resp. Liguria & Lombardia	M. Battaglieri	INFN	
Resp. Emilia-Romagna & Marche 1	(M. Garbini)	Centro Fermi/CREF	
Resp. Emilia-Romagna & Marche 2	(F. Noferini)	INFN	
Responsabile Piemonte	I. Gnesi	Centro Fermi/CREF	
Responsabile Veneto & Friuli	F. Coccetti	Centro Fermi/CREF	
Responsabile CERN	D. Hatzifotiadou	INFN	

(NB: Tra parentesi i nomi ripetuti)