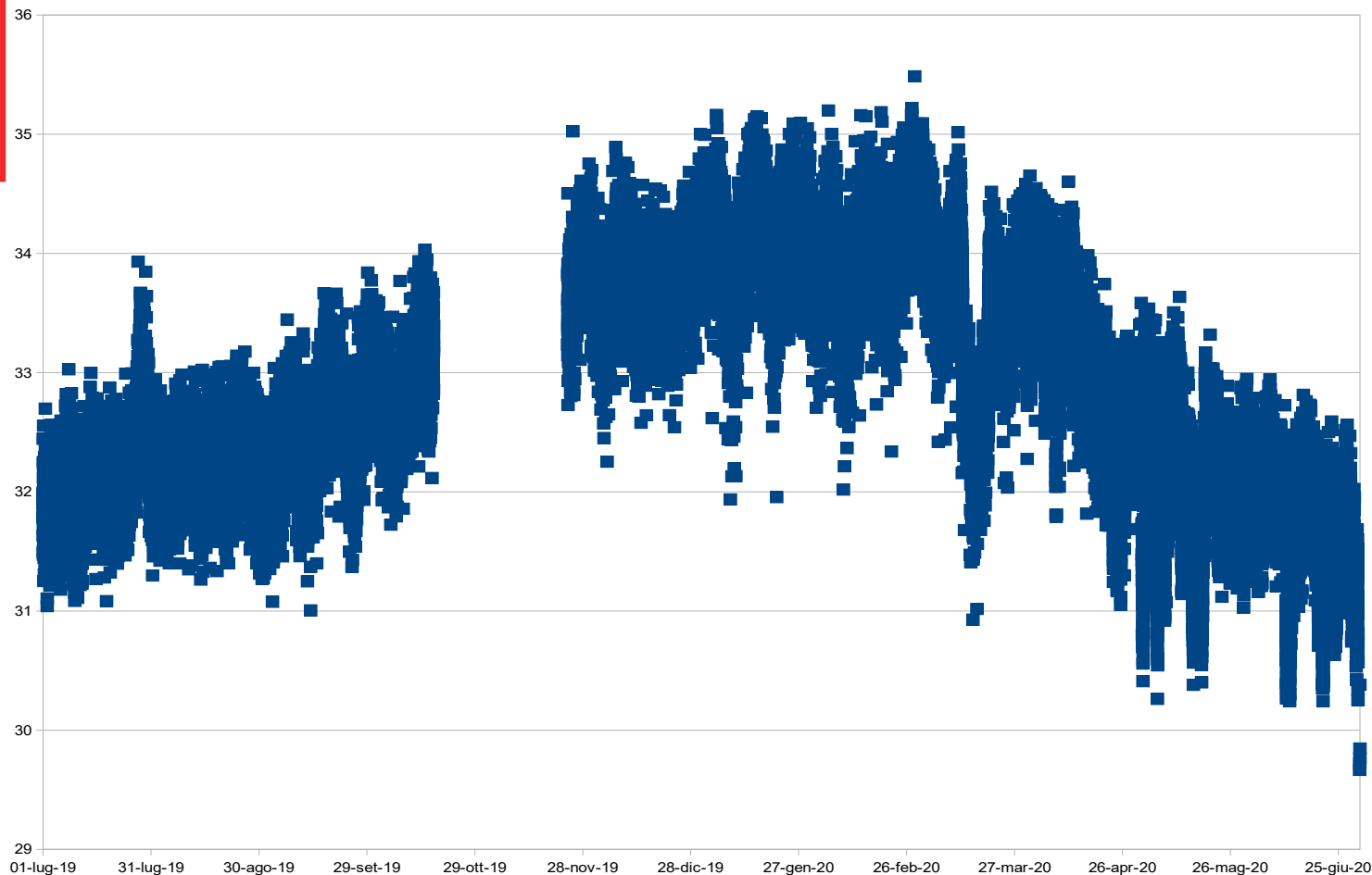




ISTITUTO LUCA PACIOLI

SANT'ANASTASIA, NAPOLI



Variazione flusso di muoni (Hz)

*MASSIMO:
28 FEBBRAIO 2020*

*MINIMO:
30 GIUGNO 2020*

GRAFICO FLUSSO DI MUONI 01-LUG-19/01-LUG-20 (DATI POLA03)



ANALISI DEI DATI

- **1. Dal Grafico ottenuto notate un andamento che possa indicare una variazione stagionale nel flusso di muoni?**
- *È presente una variazione nel flusso di muoni nell'anno preso in considerazione dai dati, che può essere ricondotta a un cambio stagionale. Per avere una maggiore sicurezza, bisognerebbe confrontare i dati analizzati in anni precedenti con quelli da noi selezionati.*

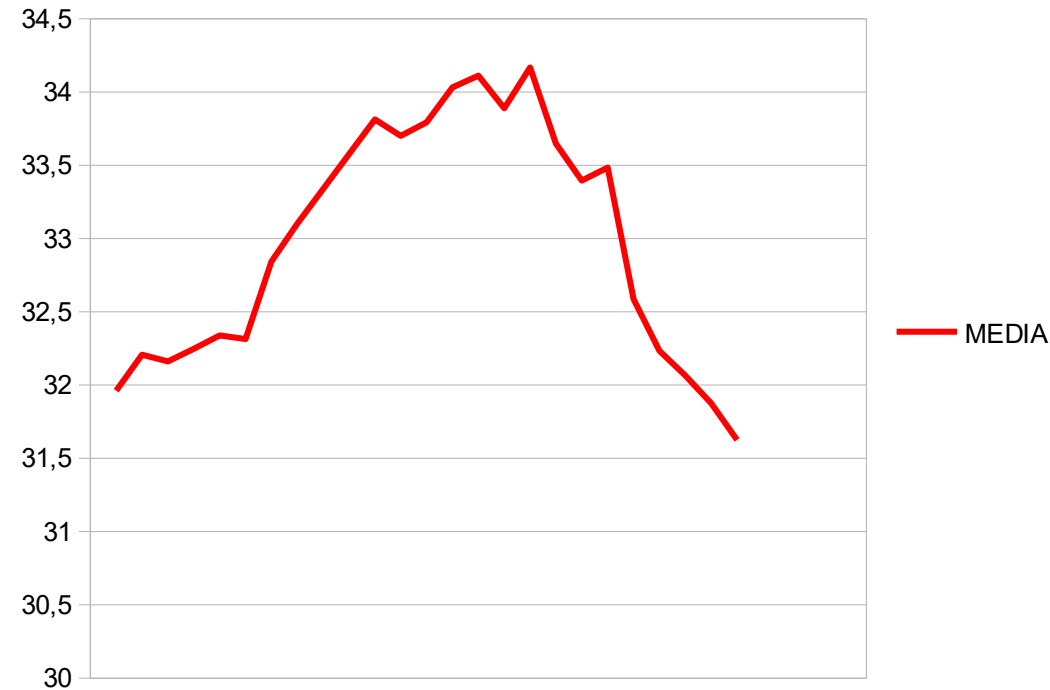
ANALISI DEI DATI

- **2. Notate un massimo o un minimo del flusso?**
- *Si, é presente un massimo e un minimo, il massimo é stato registrato il 28 Febbraio 2020 tra le ore 6:20 e le ore 6:30 ed il valore é di 35,48606495 Hz, il minimo é stato registrato il 30 giugno tra le ore 10:40 e le ore 10:50 ed il valore é di 29,66718625 Hz.*

ANALISI DEI DATI

- ***3. Che variazione di flusso osservate tra massimo e minimo?***
- *La variazione di flusso registrata tra massimo e minimo é di 5,8188787 Hz.*

ANALISI DEI DATI



- *Il grafico considera le medie dei dati rilevati tra il 01 Luglio 2019 ed il 01 Luglio 2020 con intervalli bisettimanali. Il grafico presenta un andamento tale da poter essere approssimato ad una curva di Gauss. I rate massimo e minimo assoluti temporalmente si trovano in zone compatibili con quelli della Gaussiana.*

ANALISI DEI DATI

MASSIMO MEDIE MENSILI OTTENUTE

- 34,1672208950268

MINIMO MEDIE MENSILI OTTENUTE

- 31,6256435455327

• **PERIODO RISCONTRO MASSIMO MEDIE**

- 16 Febbraio 2020/ 29 Febbraio 2020

• **PERIODO RISCONTRO MINIMO MEDIE**

- 16 Giugno 2020/ 01 Luglio 2020



GRAZIE PER L'ATTENZIONE